

Planmed

Sophie





dedicación experiencia



funciones innovativas

El pulido y liviano Auto-Load Bucky permite cargar y descargar el chasis de modo ergonómico, fácil y sin esfuerzo. Al insertar el chasis, este es automáticamente detectado, aceptado y alineado exactamente con el campo de radiación. El chasis se retira fácilmente con un sólo toque de botón. La exclusiva rejilla con mecanismos de conducción especiales asegura un alto contraste y una resolución mejorada.

La unidad Sophie puede ser equipada con un nuevo diseño exclusivo de circuito conductor, que mejora los movimientos motorizados del brazo C. Gracias a este diseño innovativo y técnicamente avanzado, los movimientos son ahora mucho más rápidos, pero también virtualmente silenciosos. La apreciada rotación isocéntrica del brazo C y el movimiento vertical de Sophie incluyen esta característica opcional sobresaliente, haciendo los exámenes aún más agradables para el paciente y el tecnólogo radiólogo, en tanto que incrementa su eficiencia y productividad.

ergonomía atractiva

La unidad Planmed Sophie está cercanamente asociada con la aclamada ergonomía y confortabilidad del paciente. Nuestras soluciones dedicadas se concretan en creaciones innovadoras que proporcionan a los tecnólogos radiólogos facilidad de uso mientras incrementan su productividad. La automatización permite aliviar la carga de trabajo, acelerar los exámenes y mejorar la comodidad del paciente.



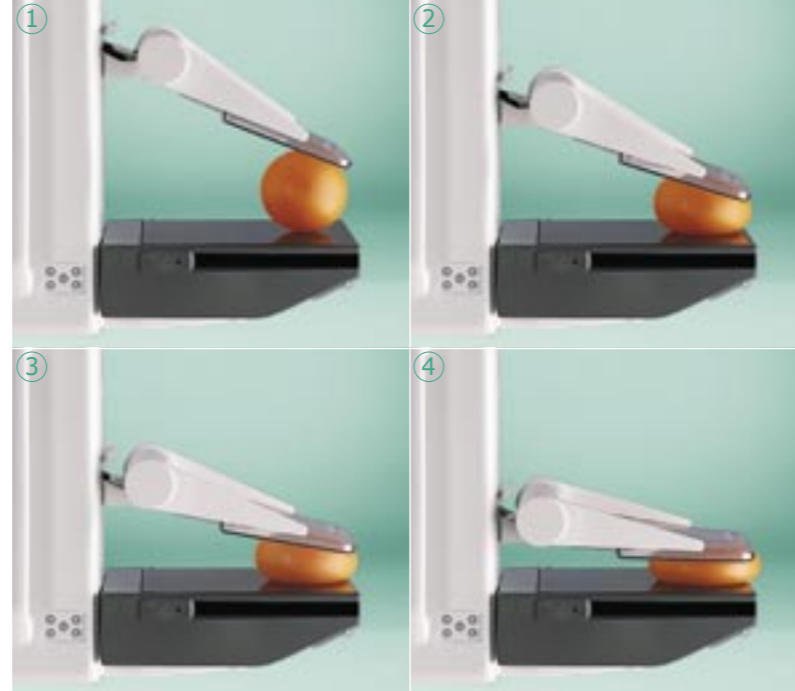
A diferencia de cualquier otra unidad de mamografía, el Planmed Sophie provee un sistema de compresión sin igual gracias a los métodos de compresión dual. El diseño patentado de compresión decreciente reduce la velocidad de la paleta en contacto con el tejido mamario, asegurando una compresión uniforme y firme con mínima incomodidad. Las paletas de compresión, hechas de material flexible, se adaptan excepcionalmente bien a la anatomía de la mama.



Planmed ofrece dos diferentes y modernos tubos de rayos X bi-angulares de alta velocidad para la línea completa del Sophie. Ambos ensambles de tubo de rayos X son hechos a medida y optimizados para proveer la salida de radiación más alta con tiempos de exposición más cortos, contraste mejorado y detalle más fino. El cliente decide cuál de estos tubos es el que prefiere y consecuentemente será equipado en el sistema ordenado.



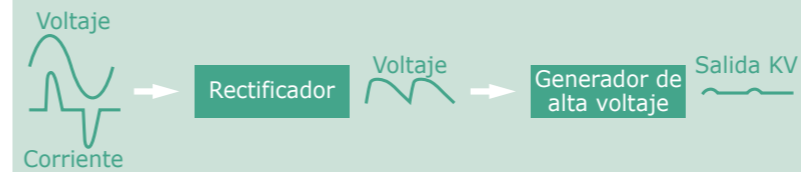
posicionamiento ideal



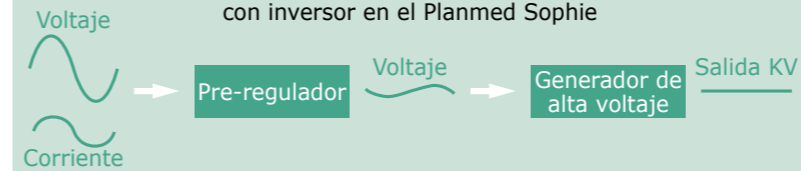
La compresión Twincomp única y patentada, es para mamas pequeñas o aumentadas. Twincomp* está clínicamente probado que logra una imagen que incluye una mayor cantidad de tejido de la pared del pecho. El ángulo de la paleta proporciona un mayor espacio de maniobra para un mejor posicionamiento de la mama. La paleta se desplaza hacia abajo y se hace paralela y al mismo tiempo empuja el tejido mamario alejándolo de la pared torácica.

* Sardanelli F, Zandrino F, Imperiale A, Bonaldo E, Quartini M G & Cogorno N: Breast Biphasic Compression versus Standard Monophasic Compression in X-ray Mammography, Radiology 2000, November 2000, Volume 217, Number 2, pp. 576-580.

Generador convencional de alta frecuencia



El generador de potencia dual, de alta frecuencia con inversor en el Planmed Sophie



rendimiento sobresaliente

El Planmed Sophie sobresale de entre otras unidades de mamografía por su generador de alta frecuencia integrado y extremadamente compacto. El generador de potencia dual ha establecido un grado considerable de superioridad técnica con una capacidad de imaging que es verdaderamente constante y eficiente. La salida libre de fluctuaciones mejora el contraste, acorta los tiempos de exposición, reduce la dosis glandular, elimina las repeticiones y extiende la vida útil del tubo de rayos X.





MaxView

experiencia





posicionamiento
óptimo



El innovador Sistema de Posicionamiento de la Mama MaxView utiliza láminas radiotransparentes higiénicas sobre y por debajo de la mama comprimida. La inserción de estas láminas dentro de los módulos de tracción superior e inferior del MaxView es fácil y rápido. Durante la compresión se aplica tracción delicada con un control especial de pedal y las láminas llevan la mama dentro del campo de imagen.

El revolucionario Sistema de Posicionamiento de la Mama MaxView está diseñado para reducir el riesgo de omitir un cáncer. MaxView es fácil de utilizar y puede ser usado en todas las proyecciones. El sistema asiste al tecnólogo radiólogo al posicionar la mama y maximiza la cantidad de tejido mamario captado en la imagen. El incremento de la cantidad de tejido mamario captado en la película significa una mejor posibilidad de encontrar más cánceres.

El sistema de Posicionamiento de la Mama opcional MaxView es la última novedad en posicionamiento y compresión de la mama. MaxView usa una tracción delicada para capturar y atraer más tejido mamario dentro del campo de imagen. Con la compresión MaxView, más tejido mamario es visible en comparación con las unidades de mamografía que usan sistemas de compresión convencionales. Capturando más tejido mamario, MaxView maximiza las probabilidades de una detección temprana de la lesión.

MaxView
único

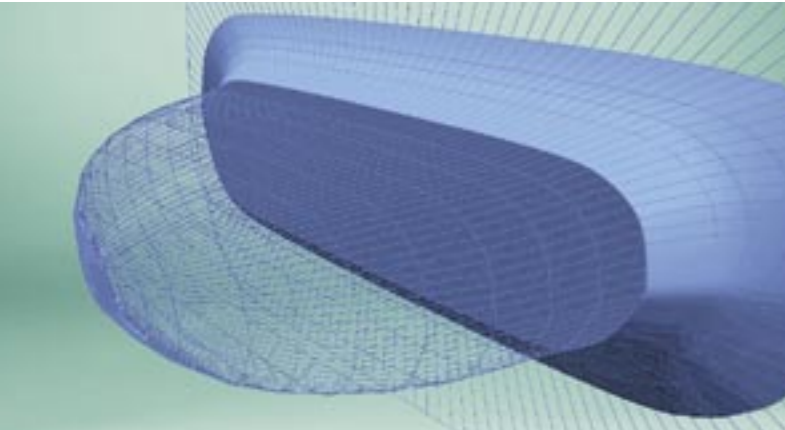
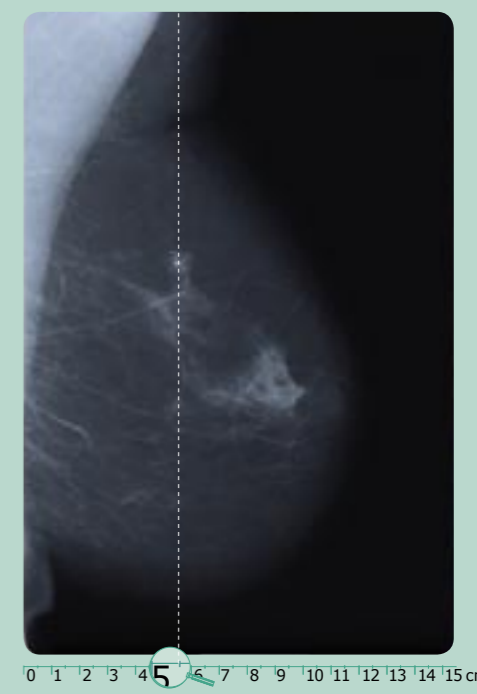


Otra ventaja de MaxView es que provee una visualización más nítida de las estructuras del tejido glandular. La tracción mejora también la claridad de la imagen separando tejidos superpuestos. El tecnólogo radiólogo puede mover independientemente las láminas transparentes superiores o inferiores en diferentes posiciones para ayudar a un mejor posicionamiento de la mama. Después de la exposición, la compresión se libera automáticamente y las láminas retornan a la posición de inicio.



La ventaja del efecto de tirar y enrollar se aprecia claramente cuando se compara una imagen tomada con un sistema de compresión estándar y una imagen tomada con el Sistema de Posicionamiento de la Mama MaxView. MaxView puede proporcionar hasta 2 cm más de tejido mamario en algunos pacientes.* El efecto enrollado sirve no solamente para separar la mama de la pared torácica, sino también para separarla lateralmente. Una mejor extensión del tejido mejora el diagnóstico.

* Moore R.H, Kopans D.B, Chorlton M & Raimondi J: Improved Mammographic Positioning Using an Automated Assistance Device: MaxView. RSNA 2001 Scientific Program - Scientific Paper Sessions pp. 557-558.

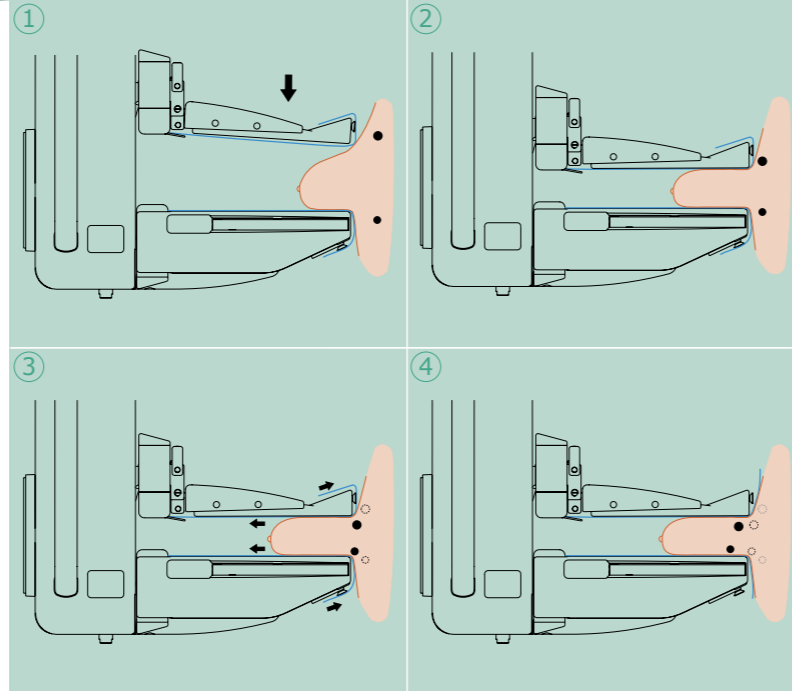


entrega resultados

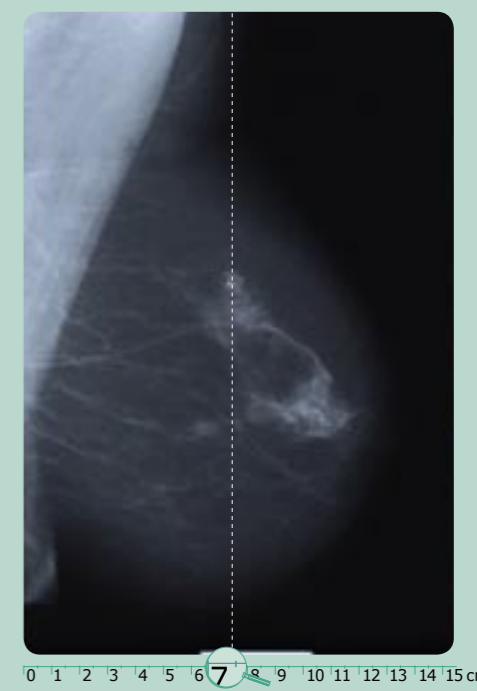


imagen completa

Es difícil maximizar el campo de imagen con los sistemas estándares de compresión. La parte posterior de la mama es frecuentemente excluida del campo de la imagen, tanto si se utiliza tecnología digital o analógico. Como la parte posterior es la parte más gruesa, el perder unos pocos milímetros de tejido implica un volumen significativo del tejido mamario no radiografiado. Lo que puede resultar en omitir de un cáncer.



En una mama pequeña, 1 cm más de tejido puede significar hasta un 30% del volumen total. Aún en mamas grandes, de 10 a 15% del tejido podría no ser radiografiado cuando no se está usando el Sistema de Posicionamiento de la Mama MaxView. Además, estudios clínicos muestran que la tracción es bien tolerada por los pacientes y normalmente no sienten mayor incomodidad.





versatilidad

experiencia



fácil actualizar

El sistema opcional de guiado de la aguja de biopsia, Planmed Cytoguide, controlado por el Planmed Sophie, es considerado como el sistema más avanzado y elegante para estereotaxia de hoy en día. Integrado dentro del Planmed Sophie, esta unidad de biopsia, motorizada y controlada por microprocesador, es operada convenientemente mediante los paneles de la consola. Una gran distancia foco-película (DFP) combinada con una optimizada geometría de angulación del brazo C, facilita la mejor exactitud también en la dirección Z.

La configuración del sistema puede ser el sistema analógico Cytoguide o el sistema digital (CCD) DigiGuide. La sofisticada adaptación de la unidad de biopsia, de peso reducido, facilita la configuración simple o la fácil adición a la unidad de mamografía Planmed existente. El Sophie equipado con la unidad de estereotaxia Cytoguide 2 es compatible con el aparato para biopsia de mama asistida al vacío. Un soporte lateral dedicado opcional proporciona una plataforma para el uso con el Mammotome® ST.

magnificación integrada

Características tan sobresalientes como la magnificación isocéntrica integrada facilitan el uso del sistema y lo hacen verdaderamente amigable al paciente. Con el toque de un botón, el exclusivo modo de magnificación integrada proporciona un factor de ampliación que es ajustable entre 1.3 y 1.8. Gracias a su rotación isocéntrica, la altura del receptor del chasis permanece al mismo nivel cuando el usuario selecciona otro factor de magnificación. El modo innovador de magnificación también provee un modo de carga y descarga automática del chasis.

Planmed Sophie emplea la tecnología de imagen más moderna. Desde un inicio el equipo de mamografía Planmed puede ofrecer una increíble posibilidad de escalas de crecimiento. Su diseño modular proporciona una plataforma para un futuro crecimiento y expansión del sistema. Las unidades son pre-ensambladas para varios accesorios opcionales que pueden ser fácilmente instalados al sistema. Por ejemplo, el Planmed Sophie con Auto-Load Bucky puede ser convertido sin esfuerzo en un sistema de Posicionamiento de la Mama MaxView.



El estante opcional de accesorios de Planmed provee una solución accesible para almacenar y organizar varios accesorios. Dos cajones con tiradores y repisas dedicadas para los accesorios grandes y pequeños ofrecen un amplio espacio de almacenamiento y permiten un fácil acceso para el uso de los accesorios necesarios. El estante de accesorios de Planmed tiene una construcción de aluminio robusto y puede ser instalada sola o unida a la pantalla de protección opcional contra radiación de Planmed.



creatividad
excepcional



soluciones
dedicadas

Gracias a la innovadora estructura de la columna telescópica, el tamaño como el peso son reducidos. Las ruedas proveen mayor flexibilidad y fácil transporte, si la necesidad se presentará. Durante el transporte la unidad se pliega hacia abajo, y junto con la columna telescópica se proporciona un bajo centro de gravedad y buena visibilidad para la conducción. El amplio rango de voltaje en la línea y los fusibles de 15 amperios permiten que pueda conectarse en un simple enchufe en la mayoría de lugares.



Planmed enfoca sus actividades en proveer mejores soluciones para mamografía. La compañía está dedicada a entregar tal tecnología de alta calidad al mercado que no sólo facilita el trabajo diario, sino que incrementa la eficiencia en el ambiente de trabajo. Gracias a nuestra experiencia, al conocimiento profundo y a la aplicación de la tecnología y las soluciones avanzadas, Planmed es considerado como un líder reconocido en el campo de la mamografía.





equipos y accesorios



Planmed ofrece un rango completo de sistemas de mamografía y accesorios opcionales:

- Planmed Sophie
- Planmed Sophie Classic
- Planmed Sophie Móvil
- Planmed Sophie Classic Móvil
- Sistema de Posicionamiento de la Mama MaxView
- Planmed Sophie Nuance
- Planmed Cytoguide
- Planmed DigiGuide
- Pantalla de Protección contra Radiación Planmed
- El estante de accesorios de Planmed
- Cámara de identificación en Red Planmed

PLANMED U.S.A., 100 N. Gary Ave., Suite A, Roselle, Illinois 60172, EE.UU., tel. + 1-630-894-2200, fax + 1-630-894-4271
PLANMED Germany, Hindenburgstraße 158, 22297 Hamburgo, Alemania, tel. + 49-40-51320 633, fax + 49-40-51320 634
PLANMED Italy, Via Santa Rita da Cascia, 33, 20143 Milano, Italia, tel. + 39-02-8912 2868, fax + 39-02-8912 0725

Planmed

PLANMED OY Asentajankatu 6, 00880 Helsinki, Finland, tel. + 358-9-75905 300
fax + 358-9-75905 555, e-mail: sales@planmed.com, www.planmed.com

Mammotome ST es una marca registrada de Ethicon Endo-Surgery, Inc., una sociedad de Johnson & Johnson.
Las fotos pueden contener artículos que no están incluidos en el suministro estándar. Se reserva el derecho de efectuar cambios.